
DE NOS JOUR

COMMENT
RECEVOIR LA TV?

TROIS solutions s'offrent à vous :



N°1 : PAR ANTENNE HERTZIENNE

- C'est 100% gratuit mais la réception est différente d'un endroit à un autre et fortement perturbée par les nouveaux émetteurs GSM 4G en pleine expansion !!



ANTENNE RATEAU STANDARD



ANTENNE HERTZIENNE CARRE



EMETTEUR GSM 4G

N°2 : PAR ANTENNE SATELLITE



Parabole Standard
Tête remplaçable



Parabole plate
Irréparable !

- IL EXISTE 2 OPTIONS :

AVEC ENGAGEMENT



BOX CANAL+ ASTRA 19.2

Connection internet nécessaire !
Elle vous est louée pour environ 15 euros par mois en + de votre abonnement



BOX ORANGE ASTRA 19.2

Connection internet nécessaire !
Elle vous est louée pour environ 15 euros par mois en + de votre abonnement

SANS ENGAGEMENT



RECEPTEUR TNTSAT (canal ready) ASTRA 19.2

Pas de connexion internet nécessaire !
Il est fourni avec une carte d'accès renouvelable au près de canal + d'une durée de 4 ans pour environ 15 euros.



RECEPTEUR FRANSAT Satellite EUTELSAT 5

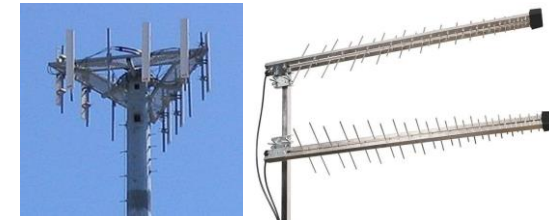
Pas de connexion internet nécessaire !
Il est fourni avec une carte d'accès renouvelable au près de fransat d'une durée de 4 ans pour environ 15 euros.

N°3 : PAR INTERNET



CABLE télécom

ou



ANTENNE HERTZIENNE 4G/5G

- **Pour commencer il vous faut une ligne téléphonique donc c'est Payant !**
- Deux options s'offrent à vous : par CABLE Télécom ou par ANTENNE HERTZIENNE 4G/5G

Par Cable télécom : Cable ADSL ou FIBRE seul le débit change mais ça reste le même principe. Choisir un opérateur et **la box tv** qui vous convient. Décodeur et **Abonnement tv** en plus!

Par ANTENNE HERTZIENNE 4G/5G : installer l'antenne sur votre toit. Choisir un opérateur et **la box wifi** qui vous convient. (Là, vous avez le choix) **Avec ou Sans abonnement?!**



Avec Abonnement

Votre opérateur vous louera une box iptv pour la durée de votre choix.

Sans Abonnement

Soit vous disposez d'une tv connectée dernière génération qui fonctionne par wifi

Soit votre tv n'est pas connectée et vous pouvez vous payer **une clef streaming** (moins chère) qui se branche sur un port HDMI (la fire tv d'amazon ou la google chromecast) sont les plus connus mais il en sort d'autre)



AMAZON LA FIRE TV



GOOGLE CHROMECAST